

LE ALPI. La gente

ANTROPOLOGIA DELLE PICCOLE COMUNITÀ.
MOVIMENTI DEMOGRAFICI. CONDIZIONE FEMMINILE.
PROSPETTIVE DI SVILUPPO.

MICHELA ZUCCA



Centro di
Ecologia Alpina

REPORT
N. 36
TRENTO 2006

QUALI PROSPETTIVE SOCIO ECONOMICHE PER LE POPOLAZIONI ALPINE?

**Lo sviluppo delle Alpi:
un problema sociale e culturale
oltre (e prima) che economico**

Michela Zucca

Michela Zucca



Centro di Ecologia Alpina

A wicker basket, likely made of birch or similar light-colored wood, lies on its side in a lush green grassy field. The basket is the central focus of the image, with its intricate weaving pattern clearly visible. The background is a soft-focus expanse of green grass, suggesting a natural, outdoor setting.

LE ALPI: UN TERRITORIO ESTREMAMENTE DIVERSIFICATO E COMPLESSO

**Si passa da zone a forte espansione
economica e demografica ad altre
in via di spopolamento e in grave
crisi sociale e culturale**

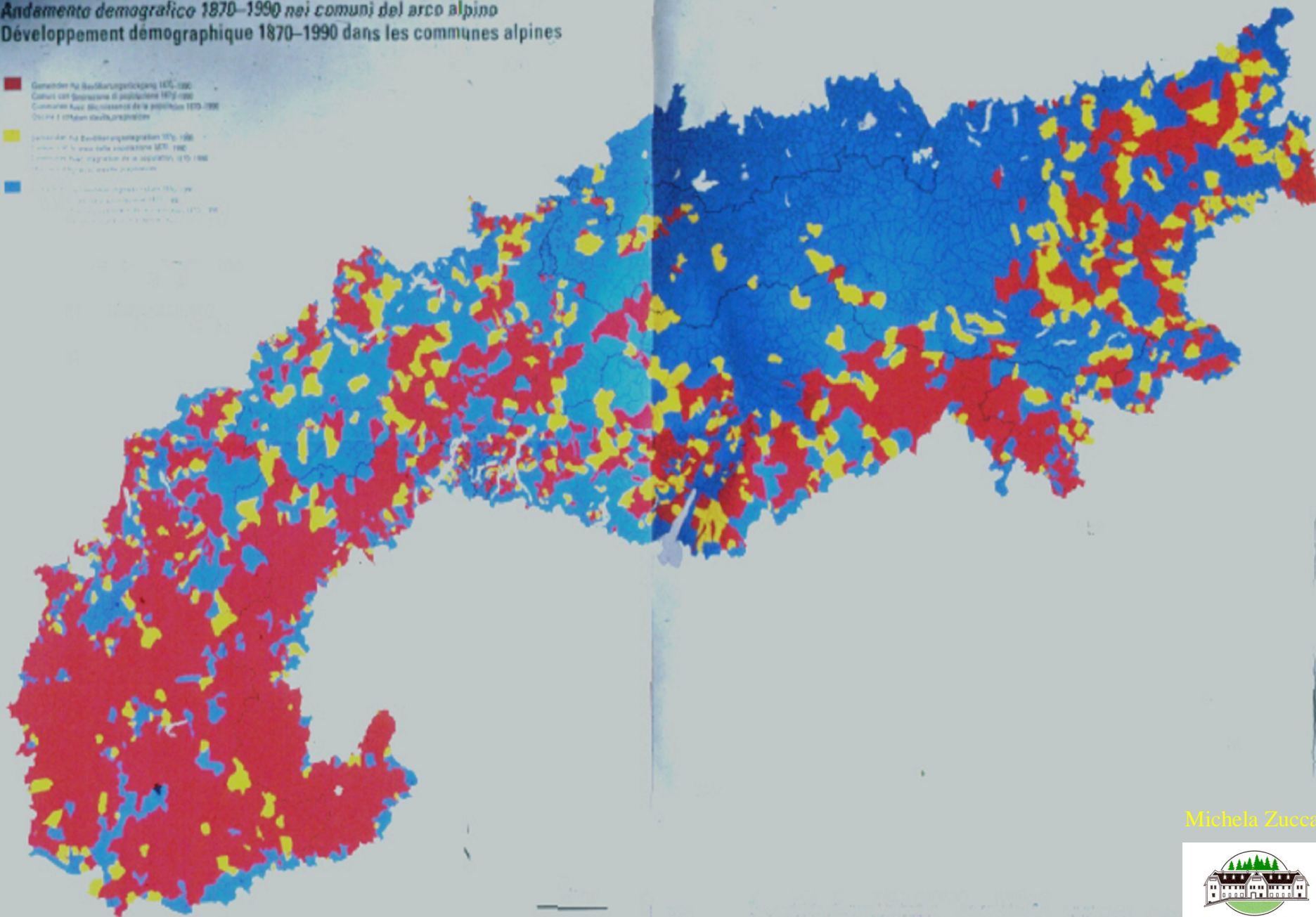
Michela Zucca



Centro di Ecologia Alpina

Karte 1 / Carta 1 / Carte 1 / Kárta 1:
Bevölkerungsentwicklung 1870–1990 in den Gemeinden des Alpenraumes
Andamento demografico 1870–1990 nei comuni del arco alpino
Développement démographique 1870–1990 dans les communes alpines

- Gemeinden mit Bevölkerungszunahme 1870–1990
Comuni con incremento di popolazione 1870–1990
Communes avec accroissement de la population 1870–1990
Comuni e comuni d'alta montagna
- Gemeinden mit Bevölkerungsgewinn 1870–1990
Comuni con guadagno della popolazione 1870–1990
Communes avec gain de population 1870–1990
Comuni e comuni d'alta montagna
- Gemeinden mit Bevölkerungsrückgang 1870–1990
Comuni con diminuzione di popolazione 1870–1990
Communes avec diminution de la population 1870–1990
Comuni e comuni d'alta montagna



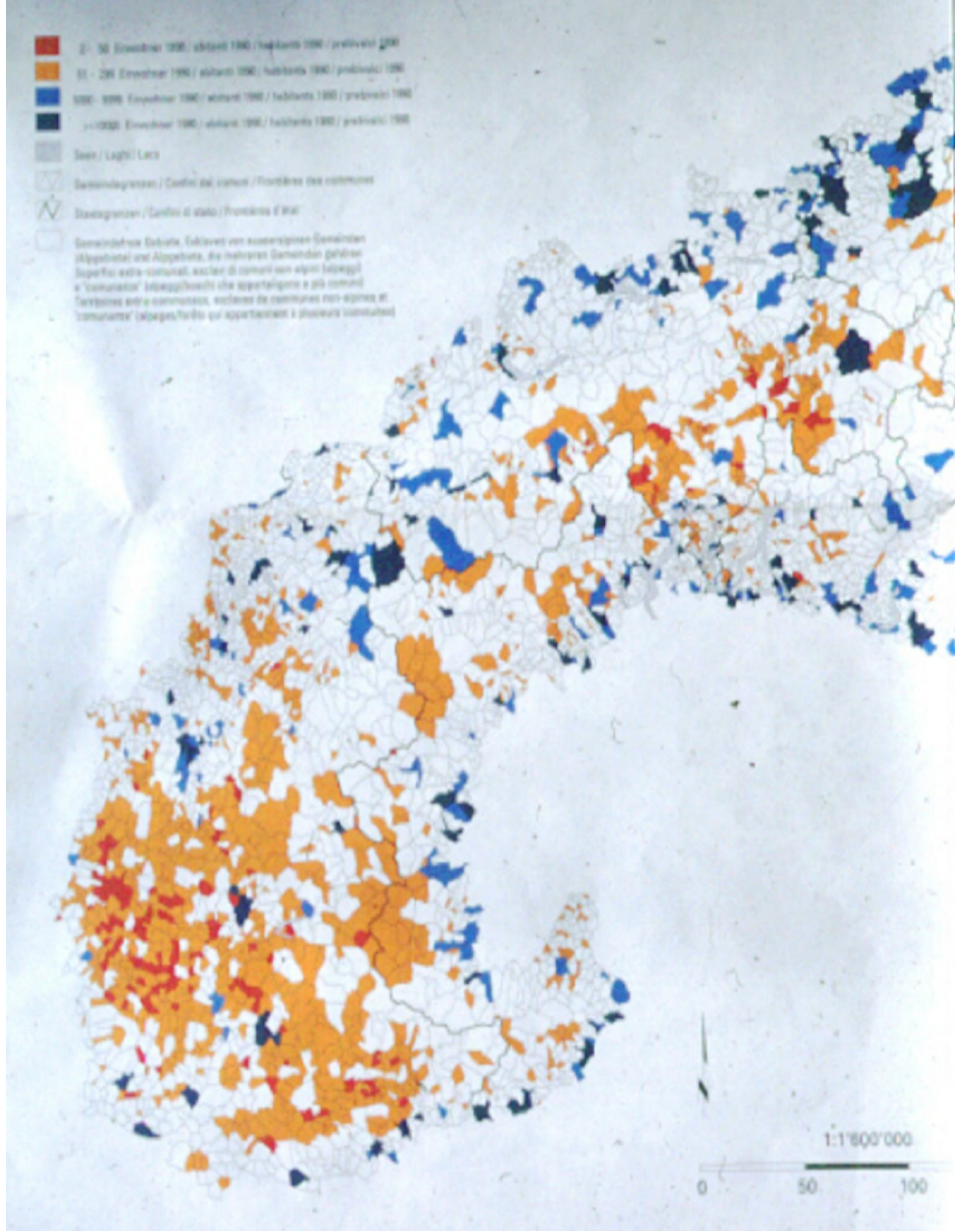
Michela Zucca



Centro di Ecologia Alpina

Karte 2 / Carta 2 / Carto 2 / Kárta 2:
Die Alpengemeinden mit den wenigsten und den meisten Einwohnern
I comuni demograficamente più piccoli e più grandi
Les communes avec le plus petit et le plus grand nombre d'habitants dans les Alpes
Najmanjše in velicje občine v alpskem svetu

- 0 - 50 Einwohner 1990 / abitanti 1990 / habitants 1990 / prebivalci 1990
- 51 - 200 Einwohner 1990 / abitanti 1990 / habitants 1990 / prebivalci 1990
- 2000 - 10000 Einwohner 1990 / abitanti 1990 / habitants 1990 / prebivalci 1990
- >=10000 Einwohner 1990 / abitanti 1990 / habitants 1990 / prebivalci 1990
- Seen / Laghi / Lacs
- Gemeindegrenzen / Confine dei comuni / Frontières des communes
- Staatsgrenzen / Confine di stato / Frontiere d'Etat
- Gemeindefreie Gebiete, Gebiete von aussergewöhnlichen Gemeinden (Alpenstationen und Alpengasthöfe, die mehreren Gemeinden gehören) Superficie extra-comunali, sezioni di comuni non proprii (stazioni e "villaggi turistici" che appartengono a più comuni) Territoires extra-communales, sections de communes non propres (stations et "villages touristiques" qui appartiennent à plusieurs communes)

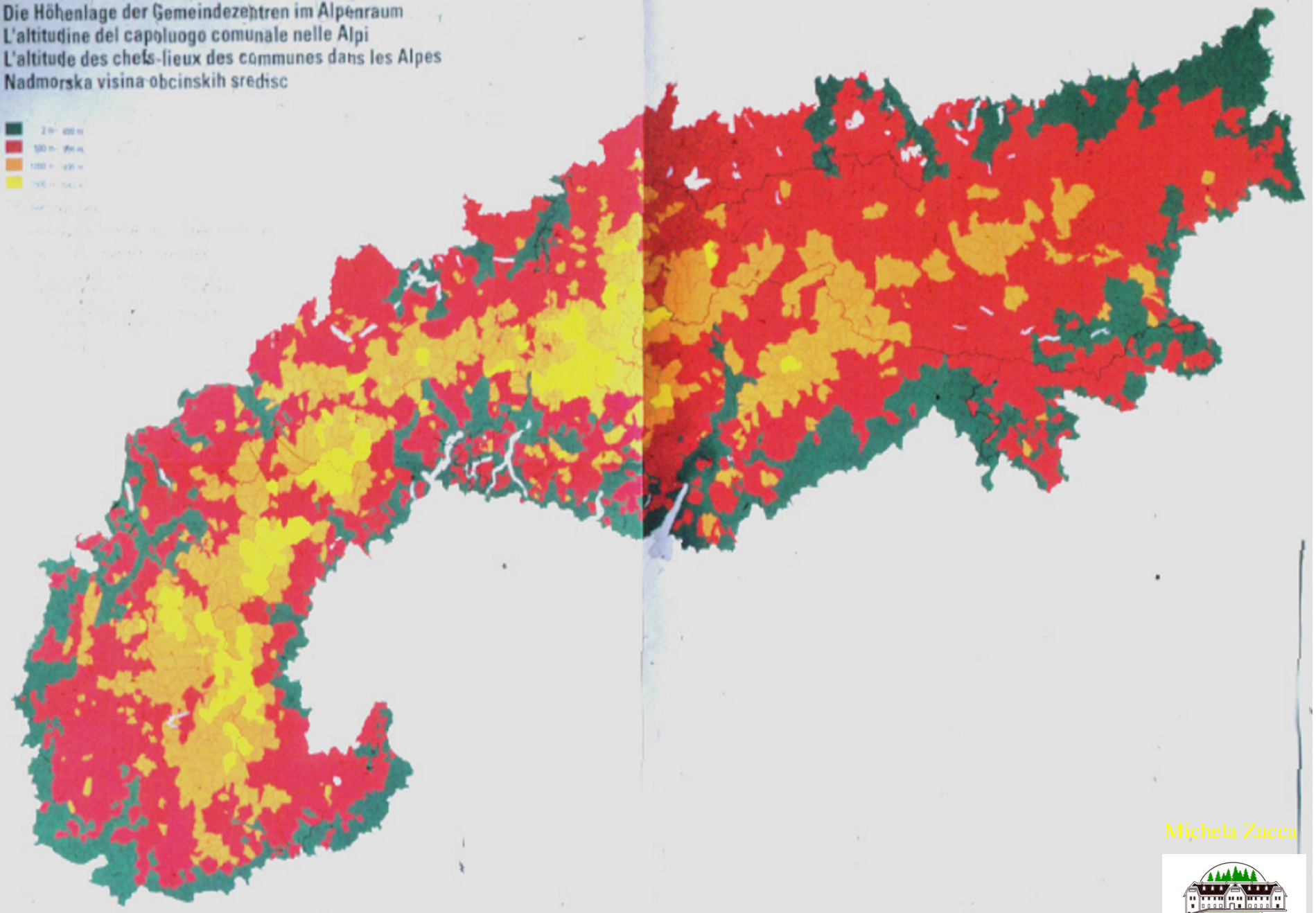


Michela Zucca



Karte 3 / Carta 3 / Carte 3 / Kárta 3:
Die Höhenlage der Gemeindezentren im Alpenraum
L'altitudine del capoluogo comunale nelle Alpi
L'altitude des chefs-lieux des communes dans les Alpes
Nadmorska visina obcinskih središč

- 200 - 400 m
- 500 - 999 m
- 1000 - 1499 m
- 1500 - 1999 m



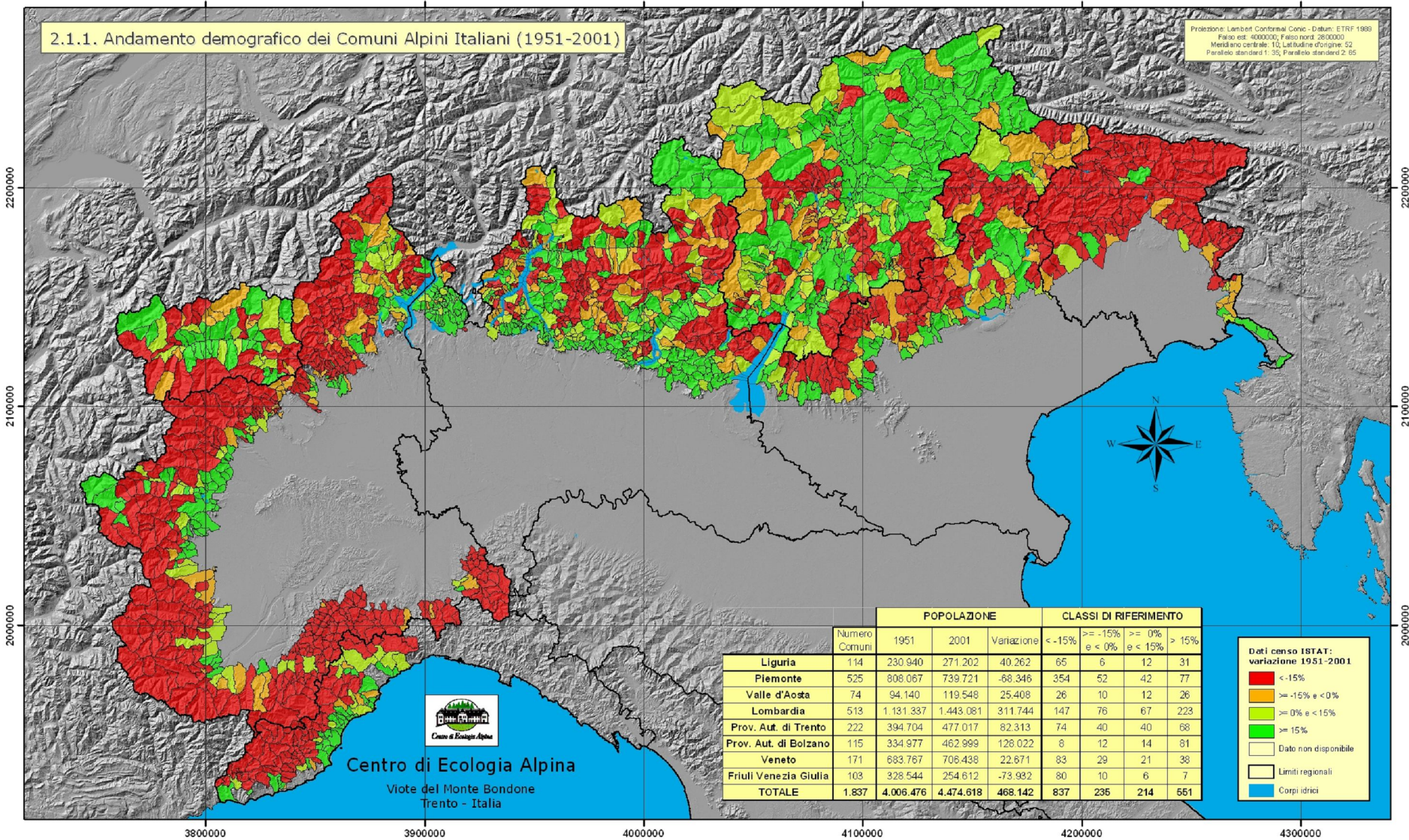
Michela Zucca



Centro di Ecologia Alpina

2.1.1. Andamento demografico dei Comuni Alpini Italiani (1951-2001)

Proiezione: Lambert Conformal Conic - Datum: ETRF 1989
 Falso est: 4000000, Falso nord: 2800000
 Meridiano centrale: 10, Latitudine d'origine: 52
 Parallelismo standard 1: 30, Parallelismo standard 2: 65



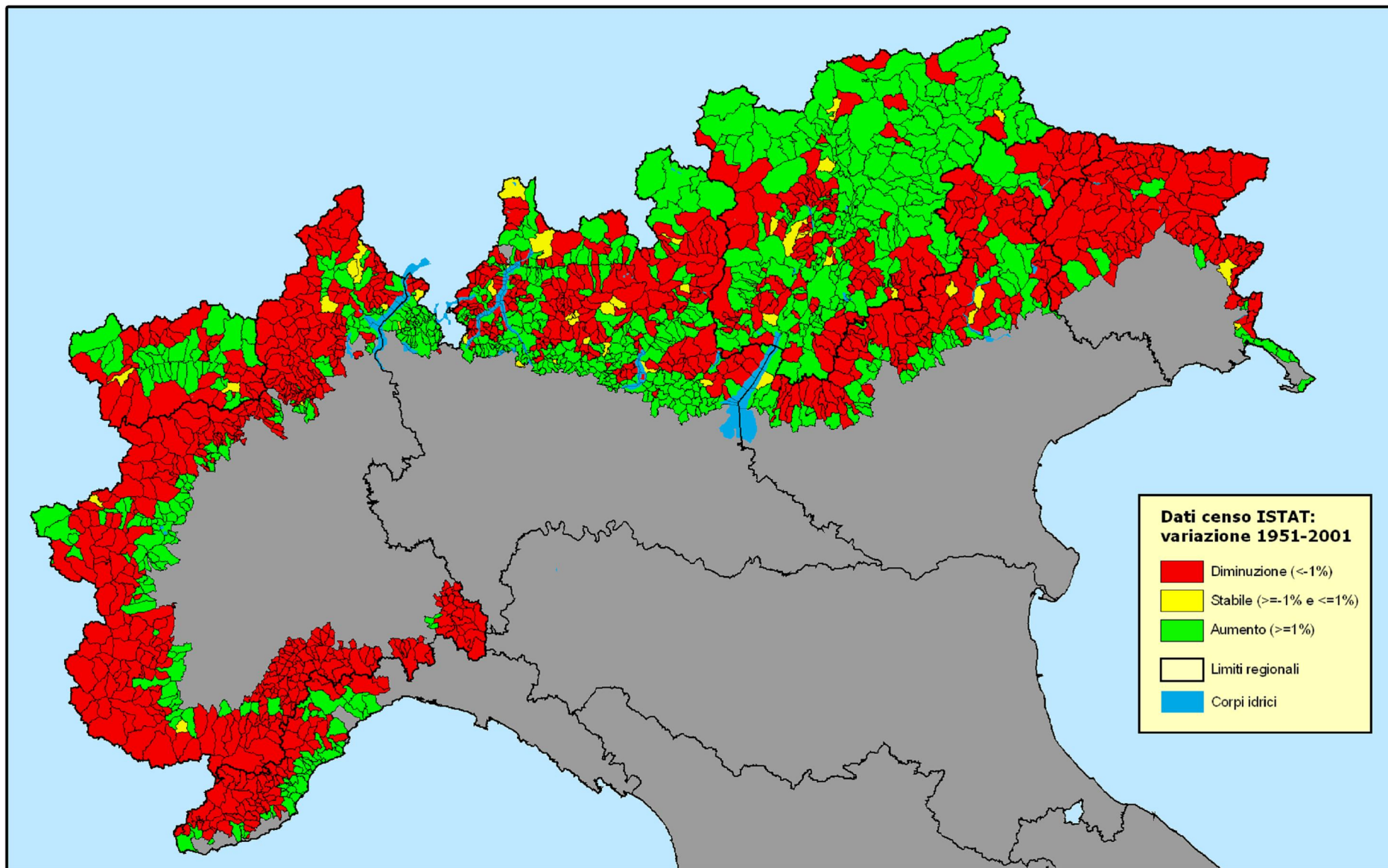
	Numero Comuni	POPOLAZIONE			CLASSI DI RIFERIMENTO			
		1951	2001	Variazione	< -15%	>= -15% e < 0%	>= 0% e < 15%	> 15%
Liguria	114	230.940	271.202	40.262	65	6	12	31
Piemonte	525	808.067	739.721	-68.346	354	52	42	77
Valle d'Aosta	74	94.140	119.548	25.408	26	10	12	26
Lombardia	513	1.131.337	1.443.081	311.744	147	76	67	223
Prov. Aut. di Trento	222	394.704	477.017	82.313	74	40	40	68
Prov. Aut. di Bolzano	115	334.977	462.999	128.022	8	12	14	81
Veneto	171	683.767	706.438	22.671	83	29	21	38
Friuli Venezia Giulia	103	328.544	254.612	-73.932	80	10	6	7
TOTALE	1.837	4.006.476	4.474.618	468.142	837	235	214	551

Dati censo ISTAT: variazione 1951-2001

- < -15%
- >= -15% e < 0%
- >= 0% e < 15%
- >= 15%
- Dato non disponibile
- ▭ Limiti regionali
- ▭ Corpi idrici

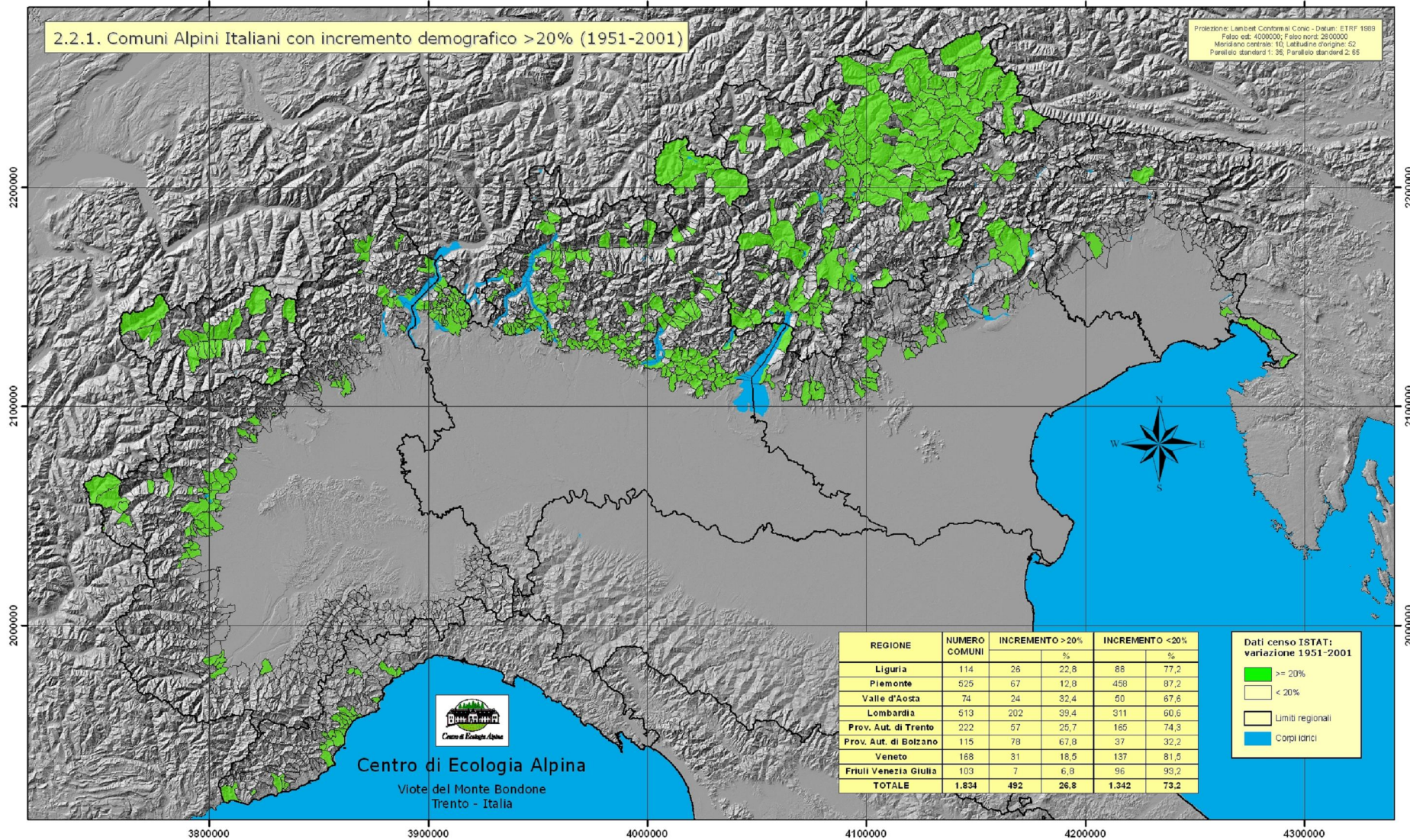


Centro di Ecologia Alpina
 Viote del Monte Bondone
 Trento - Italia



2.2.1. Comuni Alpini Italiani con incremento demografico >20% (1951-2001)

Proiezione: Lambert Conformale Conico - Datum: ETRF 1989
 Falso est: 4000000; Falso nord: 2800000
 Meridiano centrale: 10; Latitudine originale: 62
 Parallelo standard 1: 36; Parallelo standard 2: 65



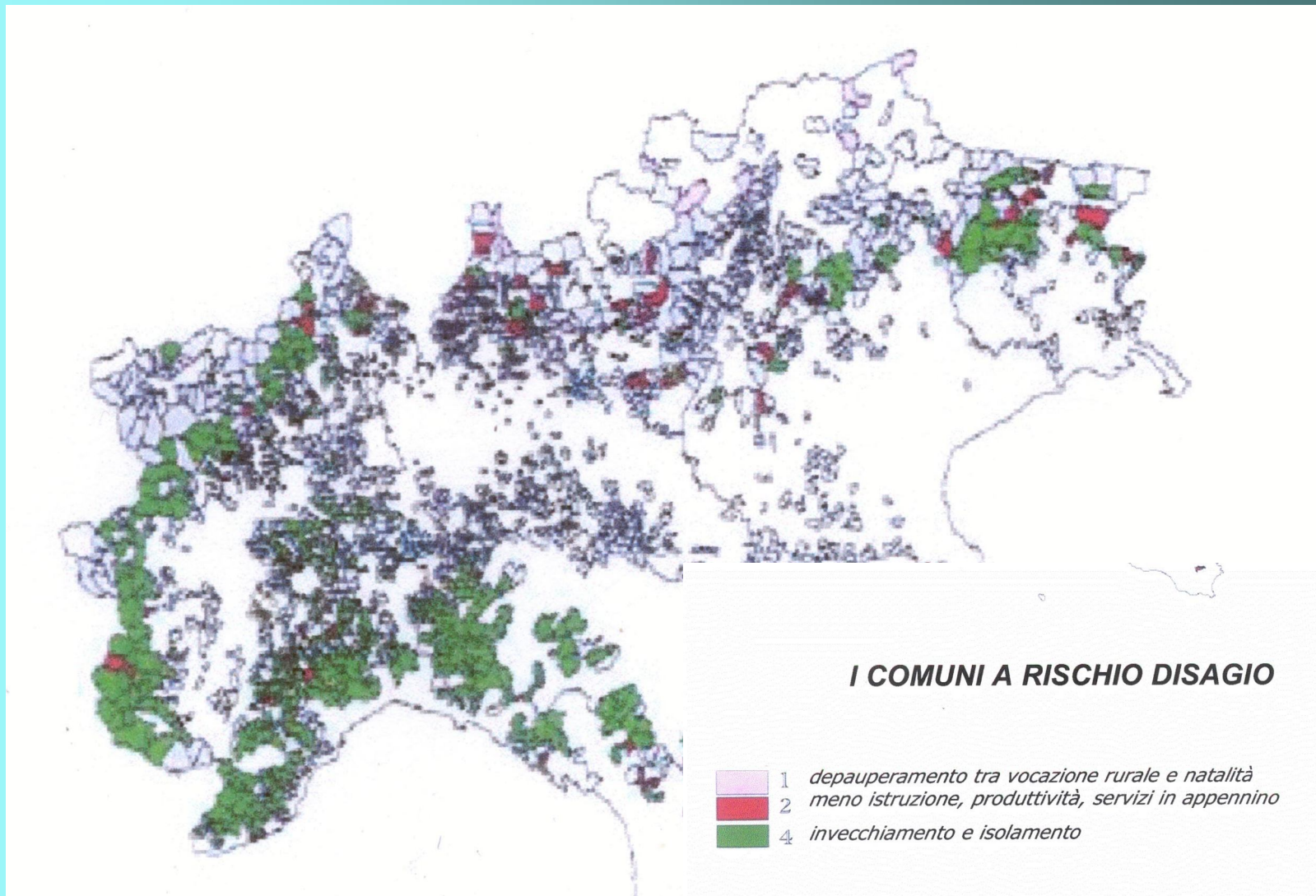
REGIONE	NUMERO COMUNI	INCREMENTO >20%		INCREMENTO <20%	
			%		%
Liguria	114	26	22,8	88	77,2
Piemonte	525	67	12,8	458	87,2
Valle d'Aosta	74	24	32,4	50	67,6
Lombardia	513	202	39,4	311	60,6
Prov. Aut. di Trento	222	57	25,7	165	74,3
Prov. Aut. di Bolzano	115	78	67,8	37	32,2
Veneto	168	31	18,5	137	81,5
Friuli Venezia Giulia	103	7	6,8	96	93,2
TOTALE	1.834	492	26,8	1.342	73,2

Dati censo ISTAT: variazione 1951-2001

- >= 20%
- < 20%
- Limiti regionali
- Corpi idrici



Centro di Ecologia Alpina
 Viote del Monte Bondone
 Trento - Italia



Michela Zucca



Centro di Ecologia Alpina

PRIMO PROBLEMA: IL TRAFFICO

Contrariamente a quanto si pensa...

- Gran parte del traffico è causato dai residenti, non dai turisti
- Il traffico di transito rende solo dove si ferma
- Senza prospettive di lavoro in loco, le strade veloci favoriscono prima il pendolarismo poi l'abbandono

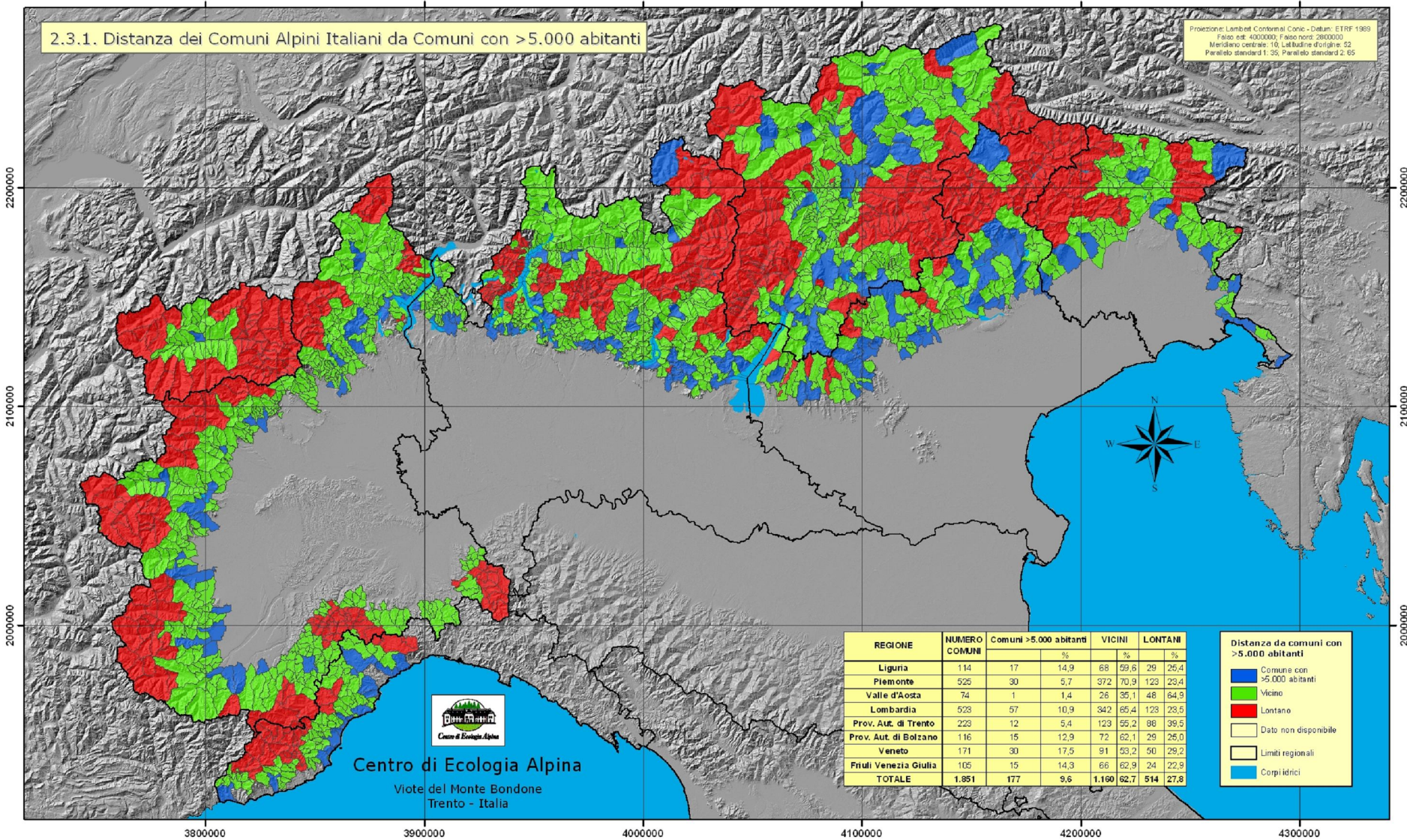
Michela Zuca



Centro di Ecologia Alpina

2.3.1. Distanza dei Comuni Alpini Italiani da Comuni con >5.000 abitanti

Proiezione: Lambert Conformal Conic - Datum: ETRF 1989
 Falso est: 4000000; Falso nord: 2800000
 Meridiano centrale: 10; Latitudine d'origine: 52
 Paralleli standard 1: 50; Paralleli standard 2: 65



REGIONE	NUMERO COMUNI	Comuni >5.000 abitanti		VICINI		LONTANI	
			%		%		%
Liguria	114	17	14,9	68	59,6	29	25,4
Piemonte	525	30	5,7	372	70,9	123	23,4
Valle d'Aosta	74	1	1,4	26	35,1	48	64,9
Lombardia	523	57	10,9	342	65,4	123	23,5
Prov. Aut. di Trento	223	12	5,4	123	55,2	88	39,5
Prov. Aut. di Bolzano	116	15	12,9	72	62,1	29	25,0
Veneto	171	30	17,5	91	53,2	50	29,2
Friuli Venezia Giulia	105	15	14,3	66	62,9	24	22,9
TOTALE	1.951	177	9,6	1.150	62,7	514	27,8

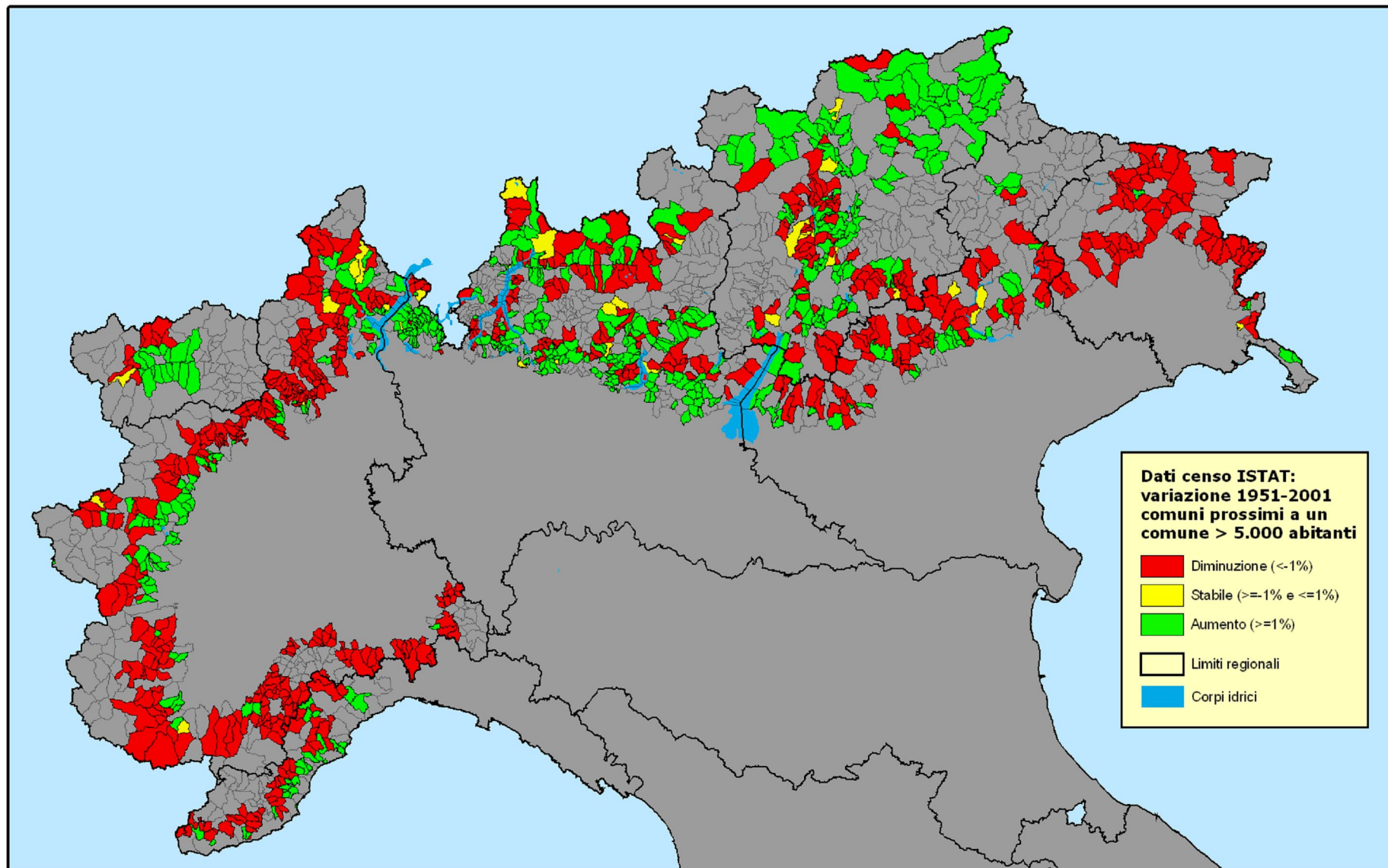
Distanza da comuni con >5.000 abitanti

- Comune con >5.000 abitanti
- Vicino
- Lontano
- Dato non disponibile
- Limiti regionali
- Corpidici

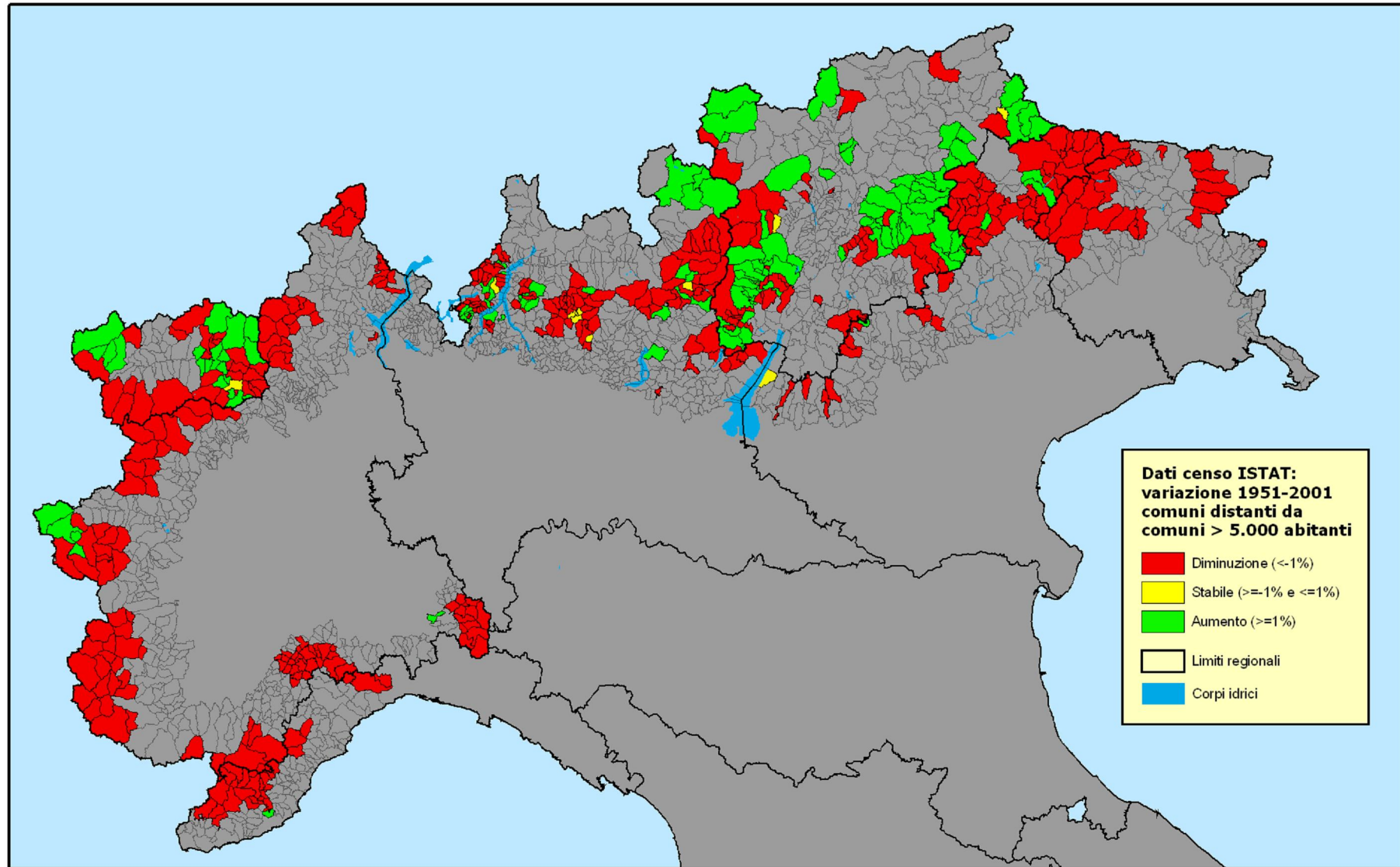


Centro di Ecologia Alpina
 Viote del Monte Bondone
 Trento - Italia

Trend demografici nei comuni “vicini”



Trend demografici nei comuni “lontani”



SECONDO PROBLEMA: SCARSITA' DI SERVIZI

- **I servizi essenziali continuano a diminuire perché costano troppo**
- **Diminuiscono le occasioni di lavoro qualificato in loco**
- **Diminuiscono le possibilità di aggregazione in paese**

Michela Zucca



Centro di Ecologia Alpina

TERZO PROBLEMA: BASSA QUALITA' DELLA VITA (QUI NON C'E' NIENTE)

- **Nei paesi mancano momenti e luoghi di aggregazione**
- **Il paese viene percepito come brutto**
- **I mestieri tradizionali vengono disprezzati**

Michela Zucca



Centro di Ecologia Alpina

QUARTO PROBLEMA: IDENTITA' DEBOLE

- I modelli culturali dominanti sono metropolitani
- Scarsa consapevolezza del valore del proprio patrimonio artistico, storico, culturale
- Spreco di risorse e depauperamento del territorio

Michela Zucca



Centro di Ecologia Alpina

QUINTO PROBLEMA: BASSA SCOLARITA' REDDITI MEDIO ALTI

- Molte zone sono dipendenti dall'edilizia e da attività di bassa scolarizzazione e redditi medio alti
- Disinteresse per lo studio
- Chi raggiunge una qualificazione alta se ne va
- Isolamento culturale, scarso interesse verso esperienze nuove

Michela Zucca



Centro di Ecologia Alpina

SESTO PROBLEMA: FRAMMENTAZIONE SOCIALE

- **Campanilismi**
- **Difficoltà di riunirsi attorno ad un problema**
- **Difficoltà di accettare aiuti e pareri esterni**
- **Isolamento**

Michela Zucca



Centro di Ecologia Alpina

SETTIMO PROBLEMA: DISAGIO GIOVANILE

- **Generale senso di inadeguatezza**
- **Desiderio di evasione**
- **Droga**
- **Alcool**
- **Comportamenti a rischio**
- **Noia**
- **Delitti “inspiegabili”**

Michela Zucca



Centro di Ecologia Alpina

LA MONTAGNA MUORE

Tasso di suicidi sulle Alpi

- Per ogni 100.000:
 - Aosta: 10.9
 - Cuneo: 8.3
 - Sondrio: 15.8
 - Belluno: 17.0
 - Media italiana: 5.9
- I più colpiti:
 - Maschi soli (scapoli, vedovi, separati)
 - Maschi sopra i 45 anni
 - Addetti all'agricoltura
 - Abitanti di valli alte, periferiche, isolate
 - Istruzione bassa

Michela Zucca



Centro di Ecologia Alpina

I COMUNI CHE SI ABBANDONANO

- stanno ad altitudini elevate
- distano più di 20-30 km (30' di strada) da una città di almeno 5.000 abitanti
- hanno meno di 300 abitanti

Michela Zucca



Centro di Ecologia Alpina

• **Le aspettative sociali**

- **posto fisso e stipendio a fine mese**
- **sicurezza del lavoro**
- **ruoli certi e definiti dal titolo di studio**
- **orari regolari**
- **nessun obbligo di aggiornamento**
- **pulizia e sicurezza sanitaria**
- **periodi di ferie e di lavoro definiti e separati**

• **Le richieste del mercato**

- **precarietà**
- **elasticità di orari**
- **aggiornamento continuo**
- **ruoli e professionalità che cambiano continuamente**
- **capacità di rimettersi in discussione**
- **resistenza allo stress**
- **autodisciplina**
- **comunicare il proprio pensiero**
- **saper ricominciare tutto da capo**

Michela Zuca



Centro di Ecologia Alpina

IL MODELLO INSUBRICO

- **Condizioni di permanenza**
- **Costi sociali**
- **disponibilità al sacrificio**
- **ritmi di lavoro tremendi**
- **attaccamento al territorio**
- **incidenti stradali**
- **cultura imprenditoriale**
- **assenza di tempo libero**
- **grossi bacini occupazionali nel raggio di 150 km**
- **smembramento familiare**
- **piccola e media impresa in loco**
- **disponibilità a pagare i costi sociali del sistema**
- **capacità di rischio**

Michela Zucca

LA QUESTIONE FEMMINILE

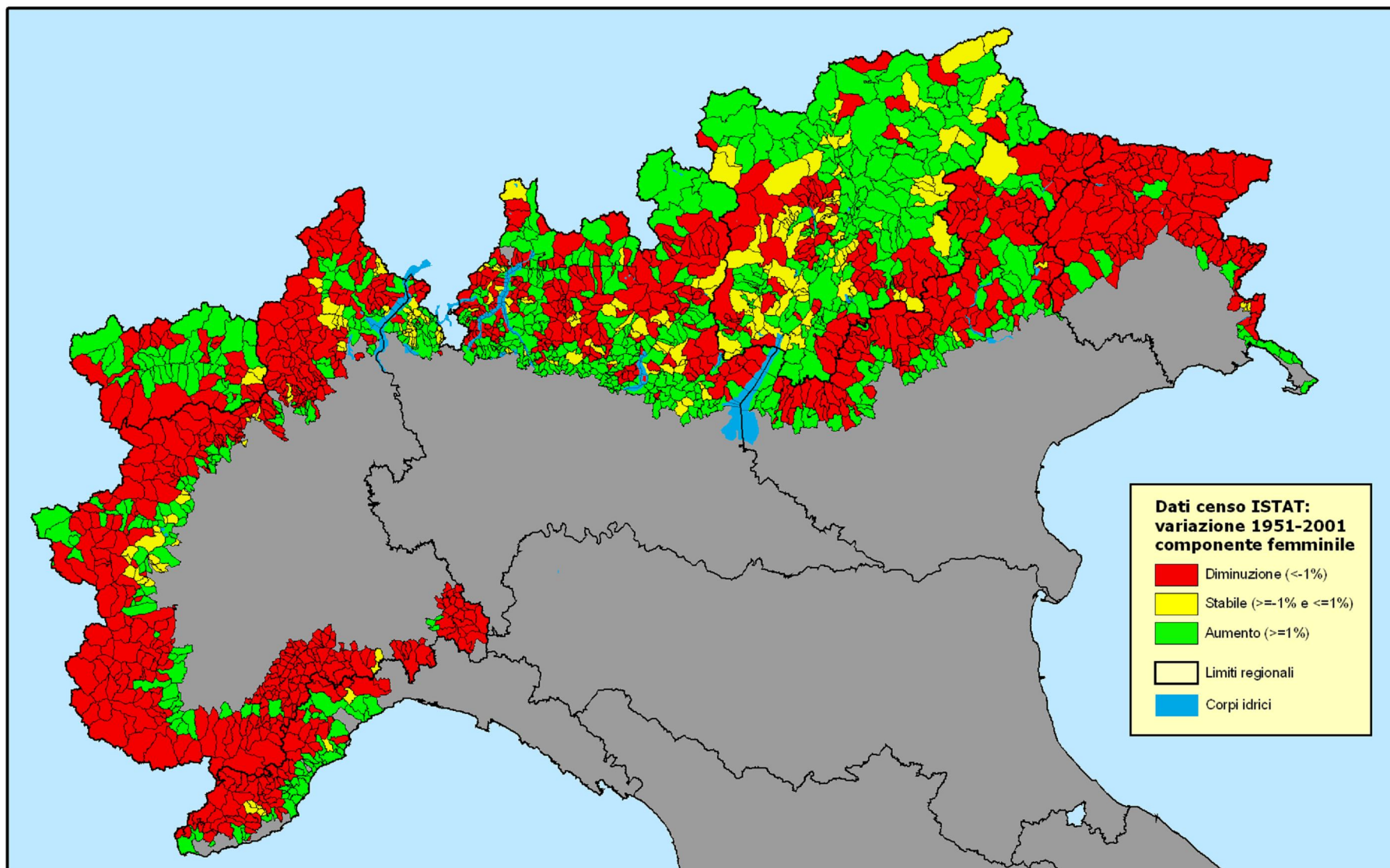
- Dalle montagne le donne sono state le prime ad andarsene
- La famiglia nucleare non ha migliorato la loro posizione
- Le donne hanno bisogno di servizi specifici
- Le donne hanno bisogno di cultura
- Le donne hanno bisogno di esprimersi

Michela Zucca

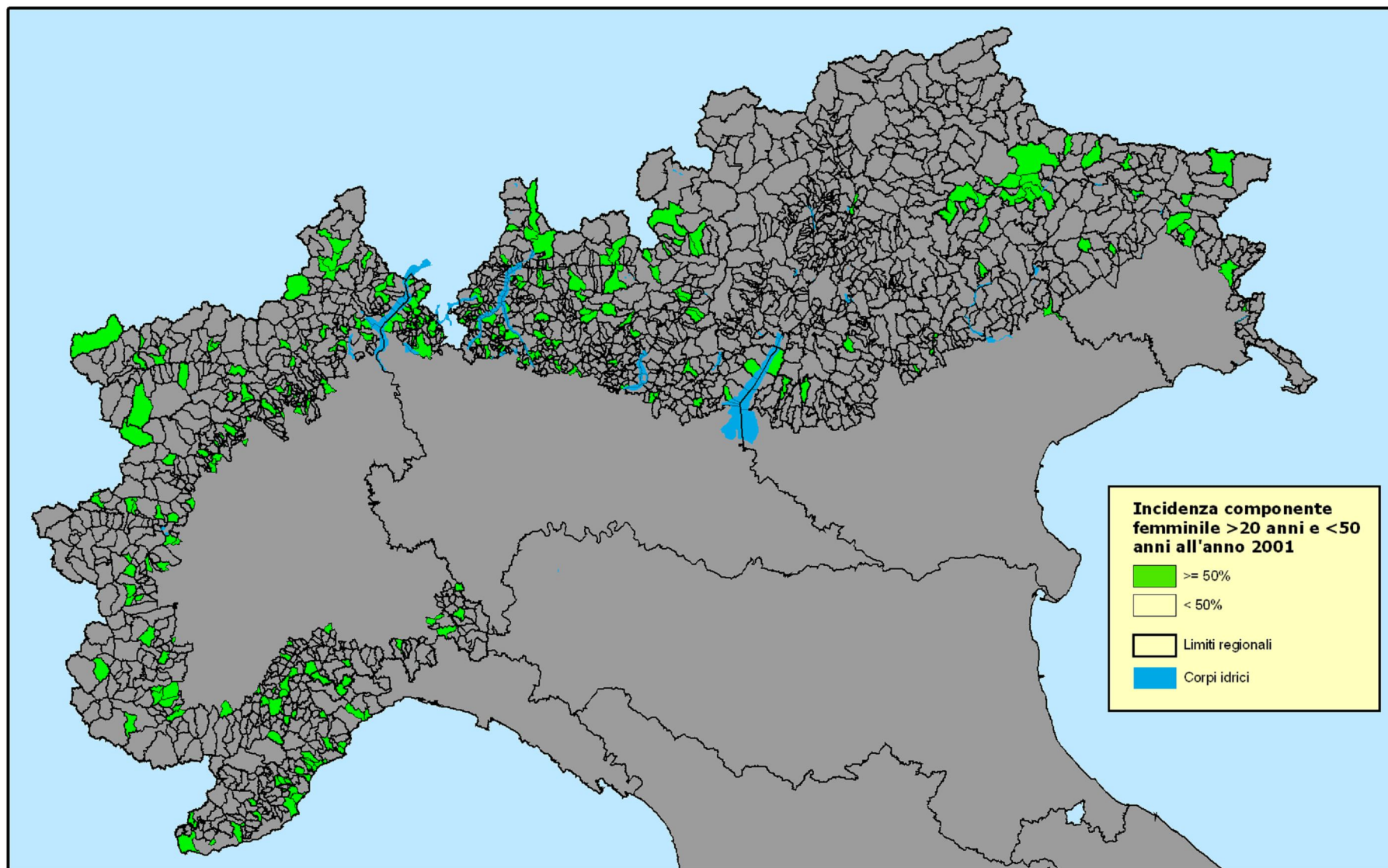


Centro di Ecologia Alpina

Andamento Demografico popolazione femminile 1951-2001

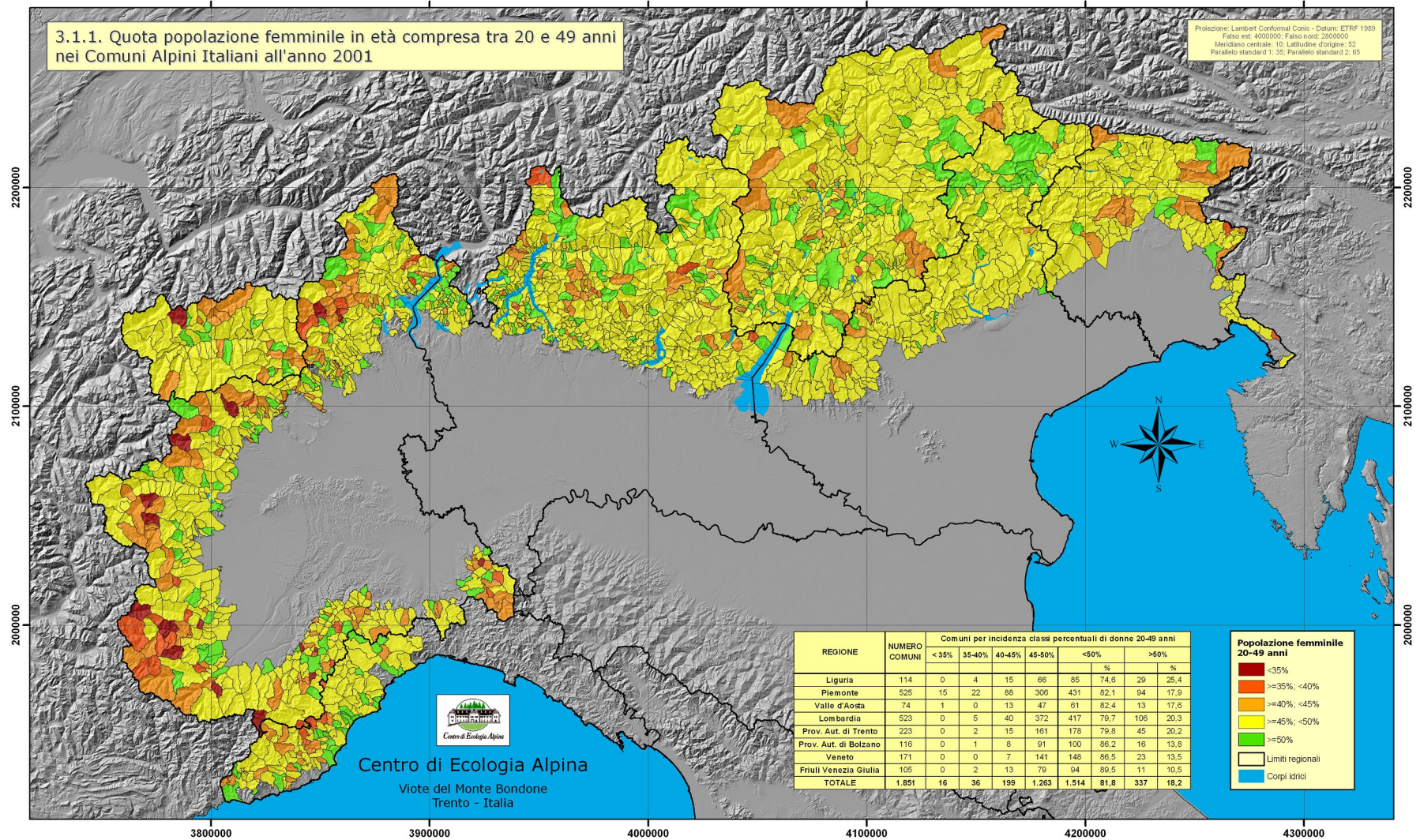


Comuni dove la componente femminile è pari o maggiore - 2001



3.1.1. Quota popolazione femminile in età compresa tra 20 e 49 anni nei Comuni Alpini Italiani all'anno 2001

Proiezione: Lambert Conformal Conico - Datum: ETRF 1989
 Falso est: 4000000; Falso nord: 2000000
 Meridiano centrale: 10; Latitudine d'origine: 52
 Parallelo standard 1: 35; Parallelo standard 2: 65



REGIONE	NUMERO COMUNI	Comuni per incidenza classi percentuali di donne 20-49 anni							
		<35%	35-40%	40-45%	45-50%	<50%	>50%	%	
Liguria	114	0	4	15	66	85	74,6	29	25,4
Piemonte	525	15	22	88	306	431	82,1	94	17,9
Valle d'Aosta	74	1	0	13	47	61	82,4	13	17,6
Lombardia	523	0	5	40	372	417	79,7	106	20,3
Prov. Aut. di Trento	223	0	2	15	161	178	79,8	45	20,2
Prov. Aut. di Bolzano	116	0	1	8	91	100	86,2	16	13,8
Veneto	171	0	0	7	141	148	86,5	23	13,5
Friuli Venezia Giulia	105	0	2	13	79	94	89,5	11	10,5
TOTALE	1.851	16	36	199	1.263	1.514	81,8	337	18,2

Popolazione femminile 20-49 anni

- <35%
- >=35%; <40%
- >=40%; <45%
- >=45%; <50%
- >=50%

Limiti regionali
■ Corpi idrici



Centro di Ecologia Alpina
 Viote del Monte Bondone
 Trento - Italia

DOVE LE DONNE SE NE VANNO LA MONTAGNA MUORE

- Le donne gestiscono il turismo familiare
- Le donne mantengono quel po' di agricoltura che rimane
- Le donne sono disposte a mettersi in formazione
- Le donne stanno lanciando l'economia identitaria

Michela Zucca



Centro di Ecologia Alpina

A wicker basket, made of light-colored, woven sticks, lies on a grassy field. The basket is tilted and appears to be empty. The background is a soft-focus green field.

LA CULTURA E' L'UNICO ANTIDOTO ALLA DEPRESSIONE

(a parte droga ed alcool)

Michela Zucca



Centro di Ecologia Alpina

BISOGNA COSTRUIRE L'AUTENTICITA'

- Sviluppare le caratteristiche regionali
- Non necessariamente puntare al turismo
- Produrre cibi e beni di alta qualità
- Trasformarli, confezionarli e venderli sul posto
- Organizzare formazione di alta qualità sul posto
- Fare progettazione partecipata

Michela Zucca



Centro di Ecologia Alpina

LO SVILUPPO INTEGRATO DELLE ALPI

è impossibile senza il turismo

IL TURISMO SI NUTRE DI CULTURA

L'IDENTITA' E' IL VALORE AGGIUNTO

Michela Zucca



Centro di Ecologia Alpina

A wicker basket, made of light-colored twigs and woven in a traditional style, lies on its side on a lush green grassy field. The basket is the central focus of the image, with its intricate weaving pattern clearly visible. The background is a soft-focus expanse of green grass, suggesting a natural, outdoor setting.

LO SVILUPPO SOSTENIBILE NON E' SVILUPPO A BUON MERCATO

**Ma è l'unica strada percorribile
se vogliamo dare un futuro alle montagne**

Michela Zucca



Centro di Ecologia Alpina

IL TERRITORIO E' STATO PROFONDAMENTE MODIFICATO

- Gli impianti sportivi e le città di vacanza cambiano faccia alla montagna
- I modelli culturali dei turisti distruggono l'antica civiltà alpina
- I giovani montanari si sentono sempre più inferiori ai cittadini
- Comincia l'abbandono

Michela Zucca



Centro di Ecologia Alpina

LO SVILUPPO TURISTICO NON E' UGUALE PER TUTTI

- A parte le metropoli in quota, il resto del territorio è abbandonato al sottosviluppo
- I giovani, attirati da guadagni facili, non si impegnano negli studi
- Le professioni che richiedono un titolo di studio sono svolte da gente che viene da fuori, estranee alla cultura tradizionale
- Anche nel turismo, i giovani si rifiutano di continuare l'attività di famiglia

Michela Zuca



Centro di Ecologia Alpina

PER FAR EMERGERE I VALORI DI UN TERRITORIO BISOGNA:

- **Condurre una ricerca approfondita sull'identità culturale: ritrovare lo spirito del luogo**
- **Svolgere una ricerca approfondita sul patrimonio architettonico: ciò che potrebbe essere visitato e destare curiosità**
- **Far partecipare i residenti in tutte le fasi del processo: fare formazione**
- **Affidare il lavoro a dei professionisti**

Michela Zucca



Centro di Ecologia Alpina

LA FORMAZIONE PROFESSIONALE PARTECIPATA

- Porta una comunità all'interno di un processo di crescita di alto livello: può aprire un paese al mondo
- Fa emergere possibilità di lavoro soddisfacente per i suoi giovani
- Crea imprenditorialità che sfrutta le caratteristiche proprie di un luogo
- Fa ritrovare il senso dell'esistenza attraverso la riappropriazione culturale e identitaria

Michela Zucca



Centro di Ecologia Alpina